

młyńskie obiekty na rzece Koprzywianie

Przyjrzyj się czterem zdjęciom, czterem nazwom oraz czterem fragmentom mapy z 1938 r.

Dopasuj po każdym z tych elementów do reszty, tj. połącz nazwę ze zdjęciem i fragmentem mapy.

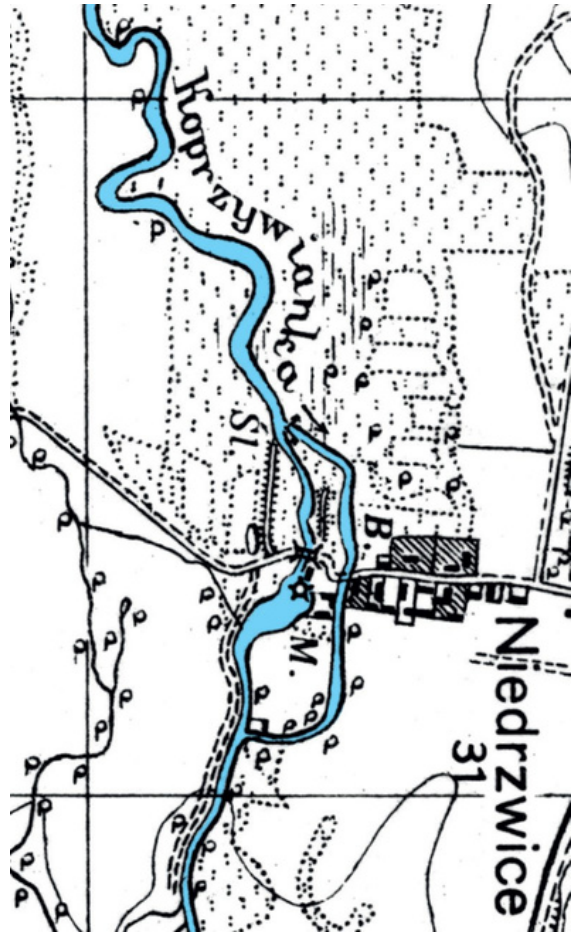
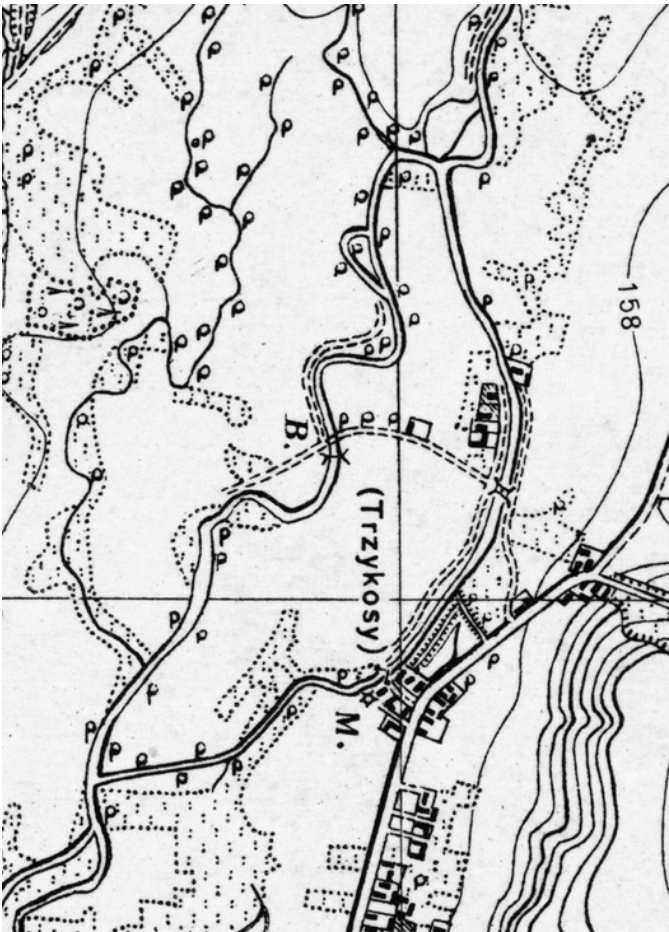
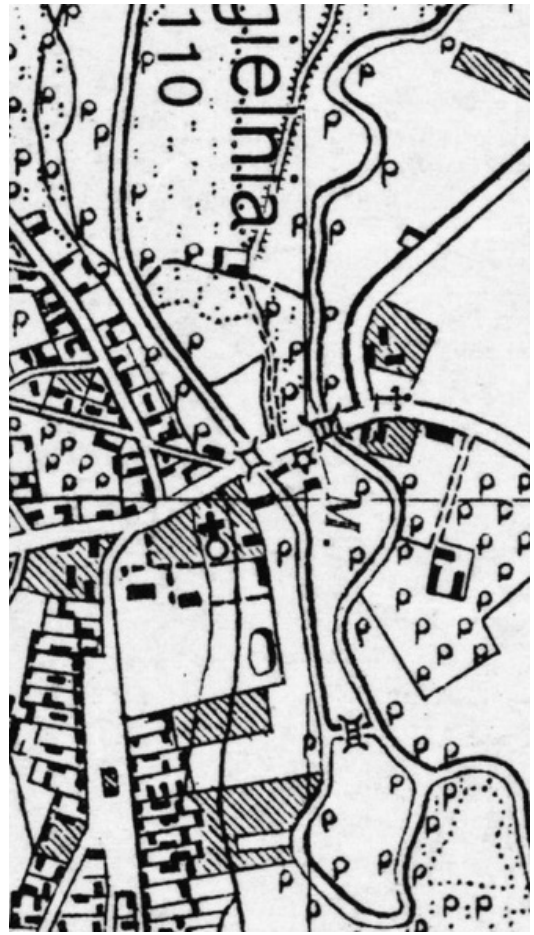
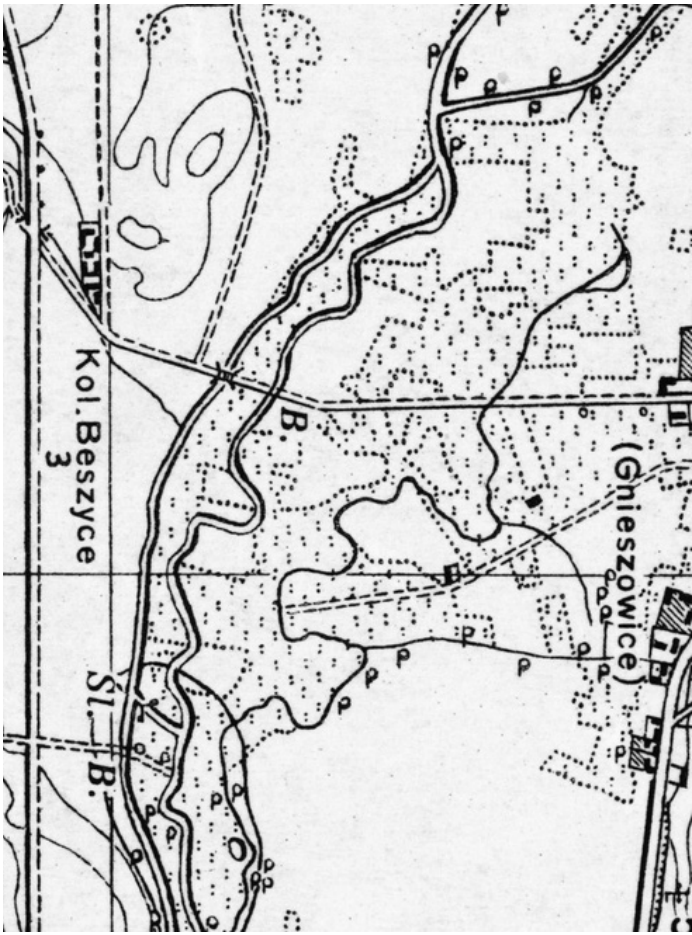
młyn w Koprzywnicy

młyn w Trzykosach

zastawa w Gnieszowicach

ruiny młyna w Niedźwicach





Zadanie rozgrzewkowe związane z obiektami położonymi nad rzeką Koprzywianką na terenie gminy Koprzywnica.

Zadania są częścią scenariusza zajęć z społecznej historii rzeki Koprzywianki i zostały udostępnione na licencji:

CC BY-SA 4.0

Projekt "Koprzywnica Patrzy/My - wokół Koprzywianki" realizowany był od lipca do września 2021 przez Miejsko-Gminny Ośrodek Kultury i Sportu w Koprzywnicy

dofinansowano ze środków Muzeum Historii Polski z programu Patriotyzm Jutra



**Ministerstwo
Kultury
Dziedzictwa
Narodowego
i Sportu.**

